

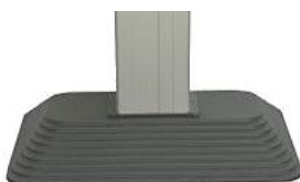


Leistungen und technische Details:

- Vesa-Aufnahme bis 900 x 600 mm (optional größer)
- Motorischer Hub, Verfahrweg 500 mm
- Belastbar bis 150 kg
- 4 hochbelastbare Lenkrollen, doppelläufig, Ø 75 mm für ein sicheres Handling, 2 Rollen mit Feststellbremse
- Rückseitig integriertes Fach (260 x 400 mm)
Zur Unterbringung eines Mini-PCs, optional mit verschließbarer Abdeckung
- Oberfläche serienmäßig: Alu natureloxiert / Alu weiß
- Lieferung als Schnellbausatz

Optional:

- Kabel-Kit
Spiralkabel, unsichtbar hinter der Säule positioniert
Inkl. 3-fach Steckdosenbox für Rechnerfach
- Verschließbares PC-Fach
- Vesa-Aufnahme auf B = 1000 mm
- Lieferung fertig montiert



Design-Standfuß



Stahlbodenplatte

Display-Stand:

- Design-Standfuß, schwere Stahlgussausführung, optisches Highlight
- Stahlbodenplatte in attraktivem Design
- Motorsäule mit größerer Grundbauhöhe (+270 mm), größerem Hub und Verfahrweg (+100 mm = 600 mm)
auf Standfuß oder Bodenplatte erhältlich
- Für diese Ausführung sind Adapter für eine Wandmontage oder Rücken-an-Rücken-Verschraubung erhältlich

