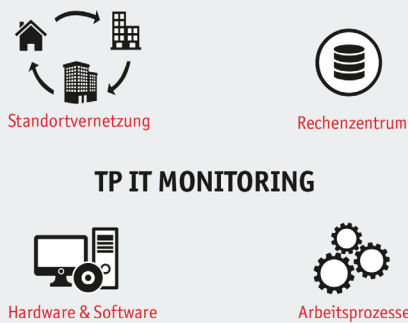


Monitoring

Die sichere 24/7 Netzwerüberwachung



Unternehmen mit mehreren Zweigstellen, Behörden, Kommunen und Bildungsträger sind in hohem Maße abhängig von einer funktionierenden IT-Infrastruktur.

Verfügbarkeit und Performanz müssen kontinuierlich gewährleistet sein, Engpässe und Ausfälle können schwerwiegende Konsequenzen verursachen. Die Vernetzung mit Außenstellen oder verschiedenen Rechenzentren stellt daher eine besondere Herausforderung an das IT-Management dar.

Um den laufenden Betrieb an jedem Standort jederzeit zu gewährleisten, ist eine permanente Überwachung der gesamten IT-Infrastruktur zwingend erforderlich.

Standortvernetzung

Die Netzwerke in größeren Unternehmen, Kommunen oder Bildungseinrichtungen sind meist über längere Zeiträume gewachsen und daher oft sehr heterogen.

Ältere Geräte sind mit modernem Equipment verbunden, die IT der einzelnen Standorte befindet sich auf unterschiedlichen Leveln und die Mitarbeiter arbeiten mit unterschiedlichen Programmen. Diese vielen Komponenten gilt es in ein funktionierendes und ausfallsicheres Netzwerk zu integrieren.

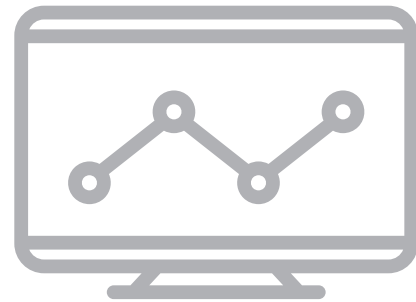
Zentrale Datenverwaltung

Erst eine Datenspeicherung an einem zentralen Ort wie zum Beispiel dem TRADING.POINT Rechenzentrum ermöglicht eine effiziente Verwaltung.

Und unser IT-Serviceteam sorgt dafür, dass der Zugriff auf diese Daten auch für die Außenstellen jederzeit sicher und performant möglich ist.

Datenschutz

Die Sicherheitsanforderungen an die IT in Firmen, Kommunen und öffentlichen Einrichtungen sind extrem hoch. Es wird mit hochsensiblen Geschäfts- und Personendaten gearbeitet, die der höchsten Sicherheitsstufe unterliegen. Es muss gewährleistet sein, dass alle Sicherheitssysteme rund um die Uhr zuverlässig laufen.



TP Monitoring

Um schwerwiegende Unterbrechungen des Geschäftsbetriebs zu vermeiden, reicht es nicht, bereits aufgetretene Probleme zu lösen, also wenn „das Kind bereits in den Brunnen gefallen ist“.

Vielmehr müssen sämtliche Prozesse und Geräte laufend überwacht werden, um Störungen schon im Vorfeld zu erkennen und präventive Maßnahmen ergreifen zu können ohne den laufenden Betrieb zu stören.

Auf Basis der durch das permanente Monitoring gewonnenen Daten können wir darüber hinaus Netzwerke langfristig optimieren und Ausfälle von vornherein verhindern.

